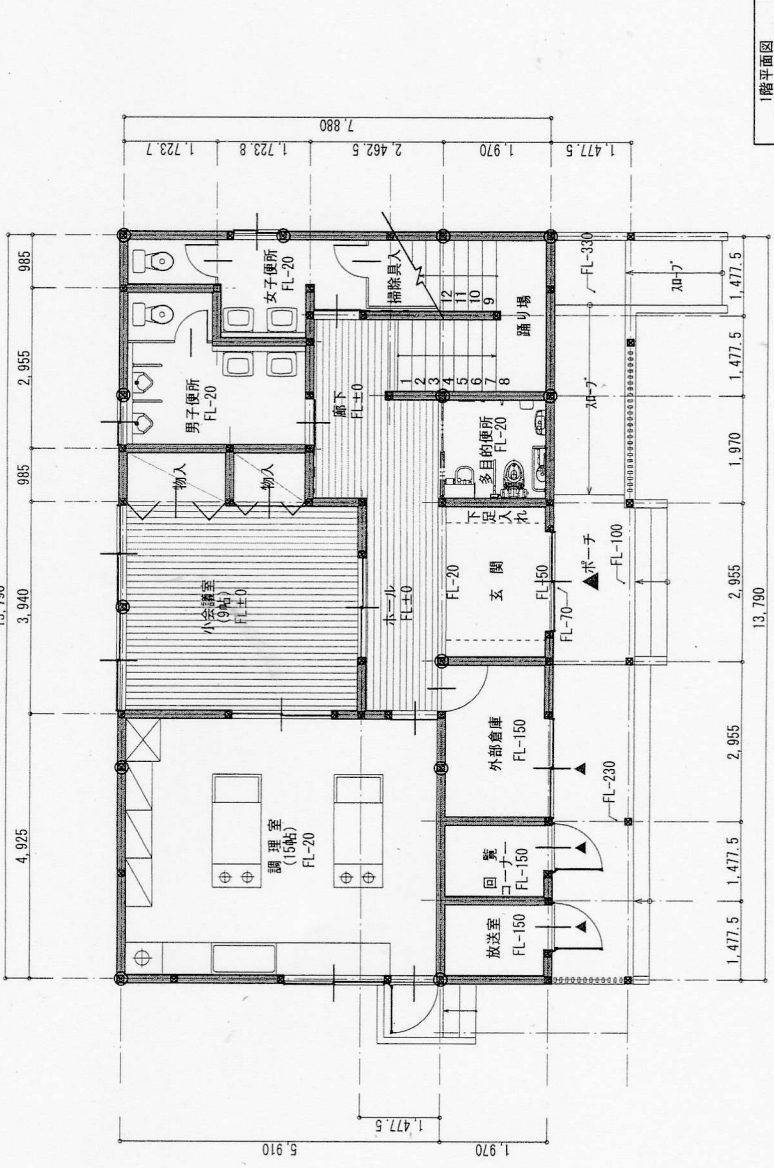


2階平面図



1階平面図

・見直し項目 (2階)

1. 集談室の床を畳と板仕上に変更
2. 物入の扉を折戸形式とし低椅子等の取納に配慮
3. 便所1ブース並びに給湯コーナー設置
4. 階段の段差配慮 (160mm/段程度) 及び中間程度に踊り場設置  
手摺必然設置

・見直し項目 (1階)

1. 多目的便所を脱履 (車椅子対応)
2. 調理教室が出来る程度の調理室に規模変更  
並びに小会議室隣接へ配置変更
3. 回覧コーナーを外部からの利用とする
4. 外部用倉庫にアクセス出来る動線考慮
5. 面積を抑えるため小会議室を9畳とし床は板仕上へ変更
6. 原則内部はバリアフリーとし、外部からの動線計画を検討

1階床面積	108.67㎡
2階床面積	87.32㎡
延床面積	195.99㎡
59.39坪	